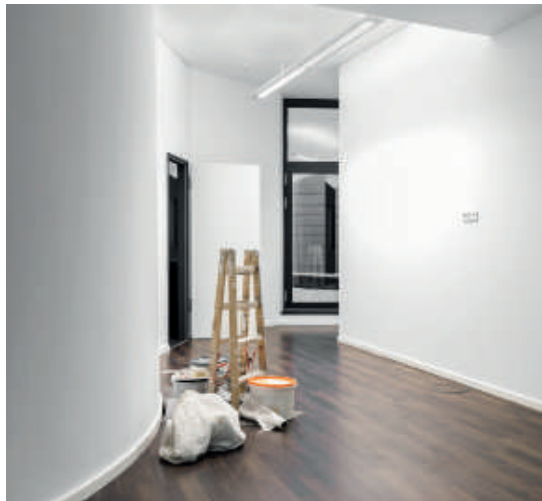


JOLMES

HANDWERK



Mauerwerk- und Brandsanierung
Kompetenz für Gebäude & Mensch

Jolmes Unternehmensgruppe



1956 gründete Hans Jolmes die „Shell - Jolmes Agentur“ in Paderborn. In den Achtzigern übernahmen Wilfried und Jürgen Jolmes den 1956 von ihrem Vater gegründeten Mineralölhandel, zeitgleich starteten sie ein Unternehmen im Gebäudereiniger-Handwerk.

Die „Jolmes Gebäudereinigung GmbH“ entwickelte sich auf dem Markt zur heutigen Betriebsgröße. Der Mineralölhandel wurde Anfang der Neunziger verkauft.

Heute steuern wir mit der „Unternehmensgruppe Jolmes“ Geschäfte im Dienstleistungs- und Handwerks-Segment mit den eigenständigen starken Marken:

- Jolmes Gebäudereinigung GmbH
- Jolmes Handwerk GmbH
- Jolmes Energie- & Personalservice GmbH

Alle agieren unter der Dachmarke der Jolmes Gruppe.

Wir bieten Ihnen eine komplette Unterstützung an, frei nach dem Motto „Alles aus einer Hand“.

Ihre

Wilfried Jolmes
Geschäftsführer

Jürgen Jolmes
Geschäftsführer

Jolmes Handwerk

Als qualifiziertes Handwerksunternehmen bieten wir Ihnen einen kompletten Service bei der Sanierung von allen Brand- und Wasserschäden.

Für eine kompetente Abwicklung eines Schadensereignisses an Ihrer Immobilie verfügen wir über eine hohe Anzahl qualifizierter Fachkräfte.

Die Jolmes Handwerk GmbH kann Ihnen folgende Dienstleistungen für die Beseitigung der Schäden und Wiederherstellung des Gebäudes anbieten:

- Demontage und Reinigung nach Brand- und Wasserschäden
- Trocknung von Leitungs- und Löschwasserschäden
- Kompletter Innenausbau, inklusive aller Malerarbeiten

Auf den folgenden Seiten stellen wir Ihnen unsere Fachbereiche zur Schadensbeseitigung vor.



Brandschadensanierung

Ein Brandschaden verursacht hauptsächlich zwei Arten von Schäden. Den Feuer- und den Rauchgasschaden sowie häufig auch einen Löschwasserschaden. Zur Beseitigung der Brandschäden sichern wir Ihnen ein umfangreiches Know-how und die notwendige Erfahrung zu.

1. Erstbegehung

- den Schadenumfang abschätzen
- eine Gefährdungsbeurteilung erstellen und notwendige Sofortmaßnahmen festlegen



2. Schadensbeseitigung

- Entschuttung des Schadensbereiches
- Demontage verbrannter Bauteile
- Reinigung rauchgasbelasteter Oberflächen



3. Wiederaufbau

- Planung der Wiederherstellung
- Koordination sämtlicher Gewerke
- Ausführung der Arbeitsschritte, Projektbetreuung



4. Übergabe / Abgabe

- Nach Abschluss der Arbeiten wird das schlüsselfertige Objekt an den Kunden nach der Abnahme aller Gewerke übergeben



Auf den nachfolgenden Bildern erkennen Sie die typische Verunreinigung eines Brandschadens, sowohl am Gebäude als auch beim Hausrat. Als Fachbetrieb sind wir darauf spezialisiert, die Einschätzung der Sanierungsmaßnahmen zu planen und umzusetzen.

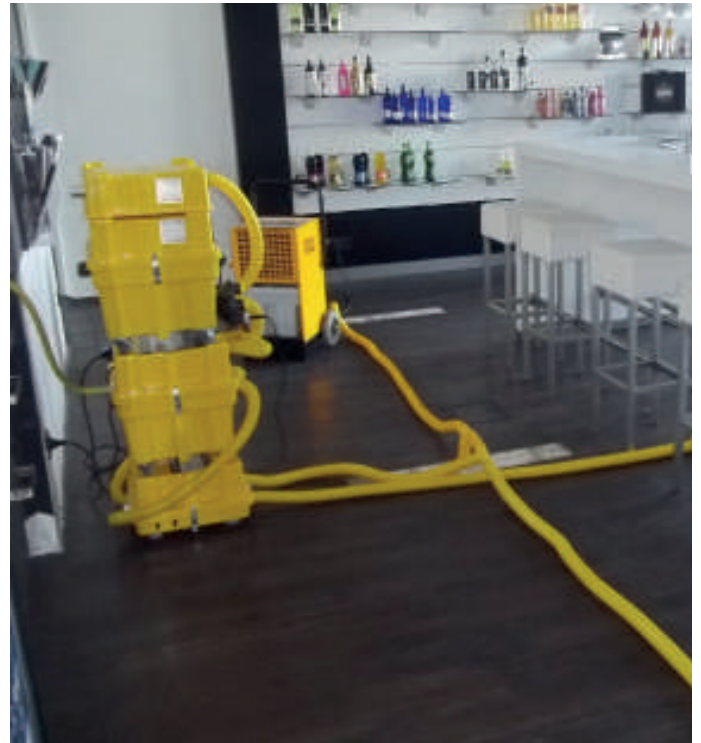


Das unten stehende Bild zeigt den archivierten Hausrat eines sehr umfangreichen Brandschadens in einem Paderborner Gymnasium. Als Sanierer galt es hier u.a., eine Logistik zur Räumung des gesamten Gebäudes schnellstmöglich zu organisieren.



Wasserschadensanierung

Die Jolmes Handwerk GmbH ist Ihr zuverlässiger Dienstleister nach jedem Wasserschaden. Unsere Mitarbeiter/innen sind geschult, um mit dem benötigten technischen Equipment umzugehen.



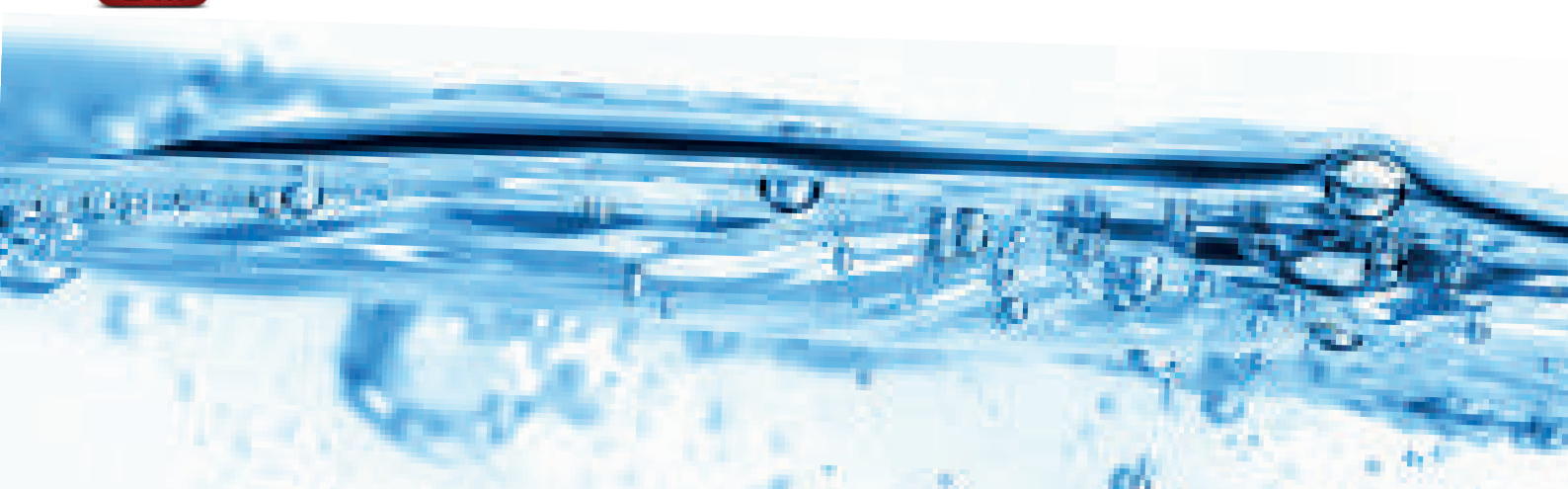
Wir als professioneller Wasserschadensanierer besitzen einen umfangreichen Geräte- und Maschinenpark zur Trocknung unterschiedlichster Leitungs- und Löschwasserschäden auf modernstem Niveau.

Die Mitarbeiter und Mitarbeiterinnen der Jolmes Handwerk GmbH, stehen Ihnen 24 Stunden 7 Tage die Woche in Notfällen zur Verfügung.

Unter folgender Telefonnummer erreichen Sie unseren technischen Notdienst:



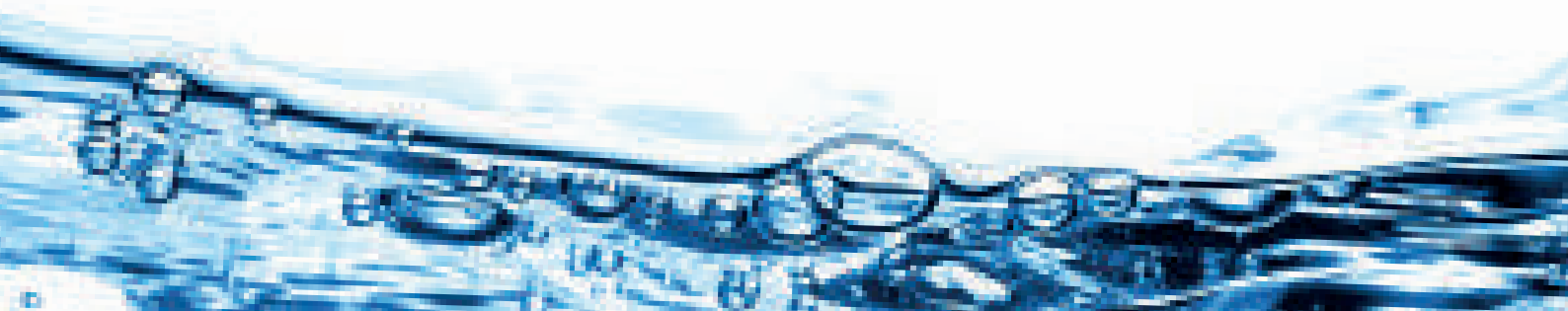
05251 8999-0



Leitungswasserschäden haben unterschiedliche Ausmaße. Diese erfordern verschiedenste technische Trocknungen. Wir können Ihnen eine zielgerichtete und fachkundige Trocknung mit allen Nebenleistungen zusichern.



Wasserschäden können erhebliche Folgeschäden aufweisen sowie die Bausubstanz stark beschädigen. Als Fachunternehmen sind wir in der Lage, ein individuelles Angebot zur Beseitigung eines Schadens zu erstellen.



Malerarbeiten

Unsere Dienstleistungen umfassen außerdem den schlüsselfertigen Wiederaufbau von Brand- und Wasserschäden. Sämtliche Arbeiten werden durch unsere Handwerks-/Malermeister koordiniert. Eine qualifizierte Ausführung der Leistung kann so sichergestellt werden.

Unser Fachpersonal, bestehend aus erfahrenen Malern und Innenausbauern, erlaubt es uns, Ihnen vielfältige handwerkliche Leistungen aus einer Hand anbieten zu können.



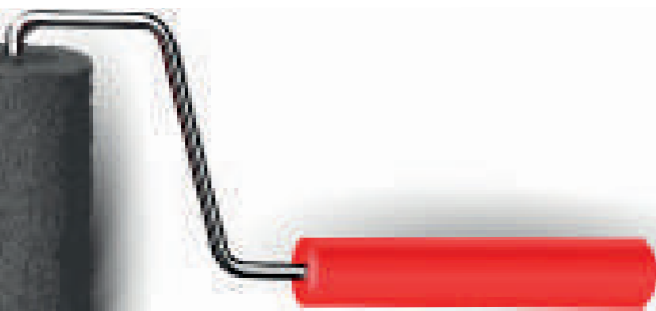
Innenausbau

Der technische Wiederaufbau nach einem Schadensereignis umfasst eine Vielfalt von auszuführenden Gewerken. Als Spezialist mit verschiedensten fachlichen Ausrüstungen können wir Ihnen die zügige Abwicklung umfangreicher Leistungen garantieren.



Nach der Entkernung und Demontage geschädigter Bauteile ist es notwendig, eine koordinierte und fachgerechte technische Begleitung des Wiederaufbaus zu gewährleisten.

Die Jolmes Handwerk GmbH verfügt über qualifizierter Fach- und Führungskräfte, die den Bedarf rund um den Wiederaufbau sicherstellen.



Kellersanierung

Wenn es um Feuchtigkeit im Keller geht, sind nicht nur die Böden, sondern auch meistens Wände betroffen. Hier hilft kein Stückwerk, sondern nur eine gründliche Sanierung. Ist der Keller dauerhaft feucht, muss dieser nicht zwingend von außen freigelegt werden. Die heutigen technischen Verfahren erlauben auch ein Herstellen einer zuverlässigen Abdichtung auf den Innenwänden.

Alle Jolmes-Abdichtungssysteme sind so aufeinander abgestimmt, dass sowohl bei der Außen- als auch bei der Innenabdichtung eine dauerhafte Beseitigung des Feuchtigkeitsschadens garantiert werden kann.



Ihre Vorteile im Überblick:

- Für alle Durchfeuchtungsgrade geeignet
- Gewährleistung einer dauerhaften Feuchtigkeitssperre
- Schnelle, präzise und saubere Durchführung
- Koordinierung verschiedener Gewerke



Hier sehen Sie eine Außenabdichtung auf ca. 160 m² an einem freigelegten Gebäude.

Die Horizontalabdichtung wurde von außen und innen eingesetzt, um das Aufsteigen der Feuchtigkeit nachhaltig zu vermeiden.

Zusätzlich wurde die Betonsohle des Gebäudes im Kellergeschoss aufgestemmt und entsorgt.

Die Betonsohle wurde erneuert, neuer Estrich wurde eingebaut.

Projekt: Deutsche Bahn - Werk Oberbaustoffe in Witten

Innenabdichtung

Die Innenabdichtung ist eine anerkannte Alternative zur Außenabdichtung, sofern sie technisch nicht möglich und/oder unwirtschaftlich ist. Das betroffene Mauerwerk wird im Vorfeld von allen Beschichtungen (Farbe/Putz) befreit, um einen einwandfreien Untergrund für den nachfolgenden Aufbau der Innenabdichtung zu gewährleisten.



Außenabdichtung

Nachträgliche Bauwerksabdichtungen erdberührender Bauteile erfordern eine erhöhte Sorgfalt bei Planung und Ausführung. Nach der Freilegung des abzudichtenden Bauteils müssen Art und Beschaffenheit vorhandener Abdichtungen beurteilt werden. Bei Altabdichtungen muss der feste Verbund zum Untergrund geprüft werden. Lose, haftungsmindernde Bestandteile werden ebenfalls entfernt. Im Zweifel ist eine komplette Beseitigung der Altabdichtung durchzuführen.



JOLMES

GRUPPE

JOLMES
GEBÄUDEREINIGUNG

JOLMES
ENERGIE- & PERSONALSERVICE

Schadenservice

Wir haben uns darauf spezialisiert, Ihnen einen kompletten Schadenservice anzubieten. Aus diesem Grund verfügen wir über eine große Anzahl von Mitarbeiter/innen, die alle notwendigen Fachkenntnisse besitzen.

Wir würden uns freuen, wenn wir Ihnen bei Ihrer Schadensanierung fachgerecht helfen können.

Wir sind rund um die Uhr in Notfällen für Sie erreichbar:



05251 8999-0



Sie haben noch Fragen?

Weitere Informationen über unser Unternehmen finden Sie auf unserer Internetseite www.jolmes.de
Oder rufen Sie uns an. Wir verbinden Sie mit unseren kompetenten Ansprechpartnern.

Ihr Ansprechpartner:

Jolmes Handwerk GmbH

Karl-Schurz-Straße 17
33100 Paderborn

Telefon: 05251/8999-0
Telefax: 05251/8999-98

Email: handwerk@jolmes.de
Internet: www.jolmes.de

